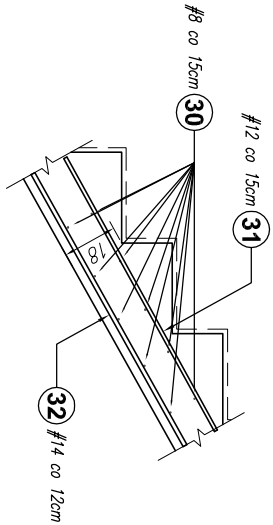
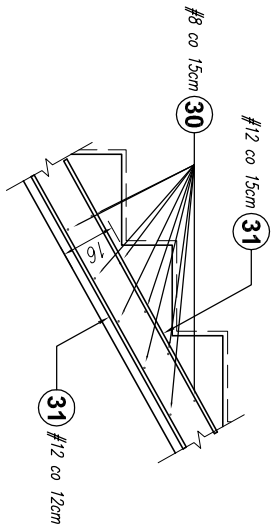


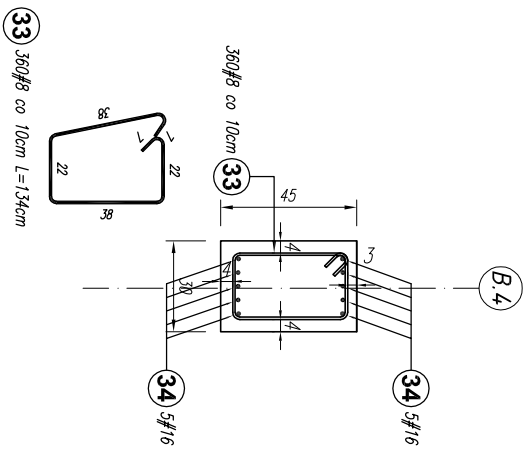
POZ.KS2.3 sztuk: 1
1:25



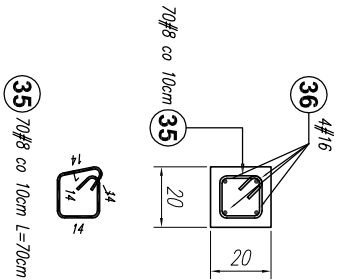
POZ.W.KS.1 sztuk: 1
POZ.W.KS.2 sztuk: 1
POZ.W.KS.3 sztuk: 1
1:25



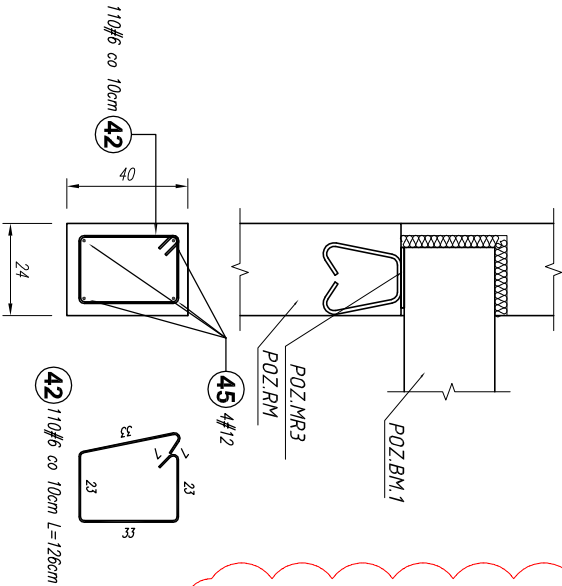
POZ.W.B1.14 sztuk: 1
1:25



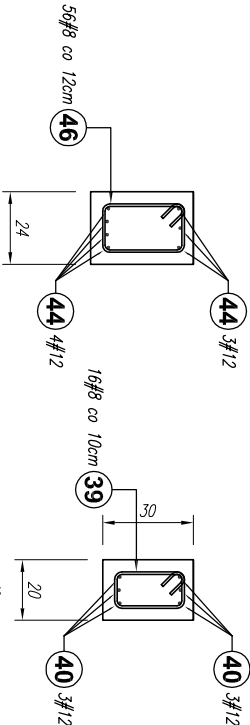
POZ.W.S.14 sztuk: 11
POZ.W.S.14A sztuk: 5
1:25



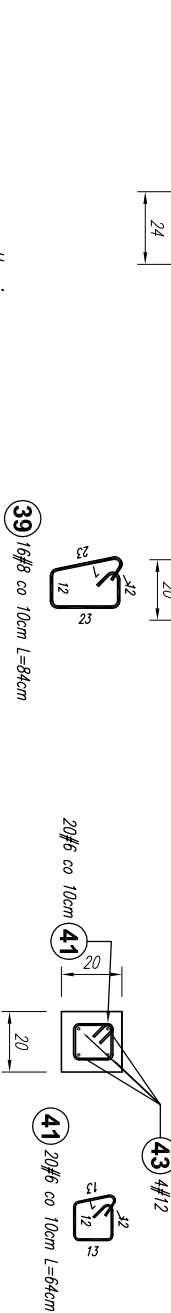
POZ.RM 1:25



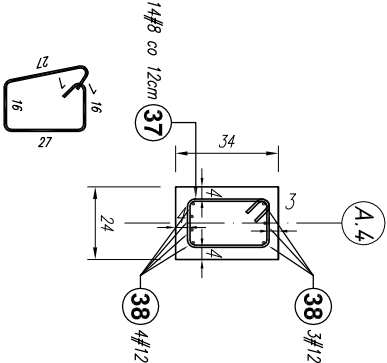
POZ.N2.1
1:25
POZ.B2.7 sztuk: 1
1:25



POZ.S2.1 sztuk: 2
1:25



37 14#8 co 12cm L=100cm



- Uwagi:
1. Rysunki rozpatrywać łącznie z rysunkami architektury i instalacyjnymi.
 2. Wymiary oraz rzędnę i usytuowanie elementów wg projektu architektonicznego.
 3. Sprawdzać wymiary na budowie.
 4. Zaleca się wykonać jeden komplet zbrojeń w celu sprawdzenia wymiarów.
 5. Rzędnę na rys. konstrukcyjnych należy ostatecznie sprawdzić i ustalić na podstawie rzędnych zamieszczonych na rys. architektonicznych.
 6. Z fundamentów wypuścić startery zbrojeń słupów, rzeźni, ścian oraz biegów schodowych. Zbrojenie wg rysunku wykonawczego danego elementu, usytuowanie wg schematu montażowego i rysunków architektury.
 7. Średnice wewnętrzna zagięcia prętów wykonać zgodnie z normą Eurokod 2. Projektowane konstrukcji z betonu.

rev-01

Poz.	Stal	Długość (cm)	Liczba			Długość łączna (m)					
			w	elementów	ogółem	# 6	# 8	# 12	# 14	# 16	
30	8	60000	1	1	1		600,00				
31	12	70000	1	1	1			700,00			
32	14	20000	1	1	1				200,00		
33	8	134	360	1	360		482,40				
34	16	6000	10	1	10					600,00	
35	8	70	70	16	1120		784,00				
36	16	800	4	16	64					512,00	
37	8	100	14	4	56		56,00				
38	12	280	7	4	28			78,40			
39	8	84	16	1	16			13,44			
40	12	150	6	1	6			9,00			
41	6	64	20	2	40		25,60				
42	6	126	110	1	110		138,60				
43	12	260	4	2	8			20,80			
44	12	1100	7	1	7			77,00			
45	12	1200	4	1	4			48,00			
46	8	100	56	1	56		56,00				
Długość wg średnic (m)			164,20	1991,84	933,20	200,00	1112,00				
Masa 1 m pręta (kg/m)			0,22	0,40	0,89	1,21	1,58				
Masa łączna wg średnic (kg)			36,45	786,78	828,68	242,00	1756,96				
Ogółem (kg)					3650,87						

BETON C20/25
STAL A-IIIN (B500SP) - #
STAL A-I (St3SX-b) - Ø

Projekt jest w rozumieniu Ustawy o prawie autorskim i prawach pokrewnych utworem architektoniczno-urbanistycznym i jest chroniony prawem autorskim.			
		jednostka projektowa: "S.T. ARCHITEKCI" Sp. z o.o. ul. Gen. M. Langiewicza 18 (II piętro) 35-021 Rzeszów tel. 17 862 81 66, 500 050 022, 501 308 898	
temat / nazwa:		BUDOWA CENTRUM KULTURY WRAZ Z NIEZBEDNĄ INFRASTRUKTURĄ TECHNICZNĄ, URZĄDZENIAMI BUDOWLANymi I MURAMI OPOROWYMI NA DZIAŁCE O NUMERZE EWIDENCYJNYM 3158/4 W DYNOWIE	
Inwestor:		dane Inwestora: GMINA MIEJSKA DYNÓW adres: 36-065 DYNÓW, ul. RYNEK 2	
adres inwestycji:		jednostka ewidencyjna: 181601_1_ DYNÓW MIASTO obręb ewidencyjny: nr 0001_ DYNÓW numery działek ewidencyjnych: DZIAŁKA NR EWID.: 3158/4	
faza projektu:		PW	data: wrzesień 2025 r.
nazwa rysunku:		SCHODY ŻELBETOWE: POZ.KS2.3; POZ.W.KS.1; POZ.W.KS.2; POZ.W.KS.3; BELKA ŻELBETOWA: POZ.W.B1_14; POZ.B2.8; POZ.B2.7; POZ.N2.1; SŁUPY ŻELBETOWE: POZ.W.S.14; POZ.W.S.14A; POZ.S2.1, POZ.RM	skala: 1:25 nr rys.: K_83 numer projektu: STA-CK-DYN-2022
imię i nazwisko:		nr uprawnień:	podpis:
branża: KONSTRUKCJA			
projektant:			
mgr inż. Andrzej SYGNAROWICZ		2/95	
projektant sprawdzający:			
mgr inż. Mariusz Salamon		PDK/0050/PWOK/08	